

DIALOGHI SULLA RICERCA NEL SERVIZIO SOCIALE ESPERIENZE E PROSPETTIVE ITALIANE

14 NOVEMBRE 2025

Promosso da



In collaborazione con



Ordine
Assistenti
Sociali

Consiglio
Nazionale



Fondazione Nazionale
Assistenti Sociali

Dalle aule alla professione: il ruolo delle scuole nella professionalizzazione del servizio sociale.

Un'analisi tra Italia e scenari internazionali.

Saluti

Silvia Fargion | SocISS

Angela Rosignoli | CNOAS

Maria Concetta Storaci | CdA FNAS

Relatrice

Carlotta Mozzone | Università di Torino, SOSTOSS

Discussant

Elisabetta Neve | SocISS, Università di Verona

Elena Vannini | Assistente sociale di Impresa Unione Industriali Torino, Vincitrice XXII Concorso per Tesi di Storia del Servizio Sociale - SOSTOSS

Moderata

Maria Pia Castro | Professoressa associata, Università di Catania

Promosso da



In collaborazione con



Ordine
Assistenti
Sociali

Consiglio
Nazionale



Fondazione Nazionale
Assistenti Sociali

OVERVIEW

1. DEFINIZIONE PROBLEMA SCIENTIFICO

2. QUADRO TEORICO DI RIFERIMENTO

3. METODOLOGIA DELLA RICERCA

4. PRINCIPALI RISULTATI DELLA RICERCA

5. LIMITI E PROSPETTIVE DELLA RICERCA

1. DEFINIZIONE DEL PROBLEMA SCIENTIFICO



1.1 La professionalizzazione del servizio sociale in Italia: il ruolo delle scuole di servizio sociale

- Formazione e professionalismo determinanti per il riconoscimento del servizio sociale come professione.
- Contributo delle Scuole di servizio sociale al processo professionalizzazione del servizio sociale in Italia.
- Ruolo delle scuole nell'elaborazione e trasmissione dei saperi, costruzione dell'identità e interazione con la comunità professionale.
- Analisi storica: dalle origini nel secondo dopoguerra alla riforma dei primi anni novanta, con il passaggio della formazione all'università e la chiusura delle scuole.

1.2 Un approccio interdisciplinare

Sociologia della narrazione

- «Homo narrans» (Fisher, 1984) → ruolo delle storie nella comprensione e trasmissione dell'esperienza sociale
- Analisi delle narrazioni di figure chiave → esplorare come le esperienze personali siano intrecciate con le strutture e i processi sociali.

Sociologia e storiografia della memoria

- «Memoria collettiva» (Halbwachs, 1949) → i ricordi individuali si formano e si rievocano all'interno di gruppi sociali.
- Criticità: bias di conferma, rielaborazione emotiva, influenza esterna → triangolazione delle fonti e l'analisi critica delle testimonianze.

Analisi Abduittiva

- Collegamento tra osservazioni empiriche e teorie esistenti, consentendo una comprensione più profonda del processo di professionalizzazione. (Glaser & Strauss, 1967; Timmermans & Tavory, 2012).

Approccio storiografico

- Storia non si limita a descrivere cronologicamente gli eventi → strumento interpretativo per comprendere fenomeni contemporanei (Casula, 2012).
- Consapevolezza storica → rafforza l'identità professionale: legame tra passato, presente e futuro (Sciolla, 2010, 1983).

2. QUADRO TEORICO DI RIFERIMENTO

PROFESSIONALISMO

Contributi sociologia delle professioni

Studi sul servizio sociale

PERCORSO FORMATIVO DELL'ASSISTENTE SOCIALE (AS)

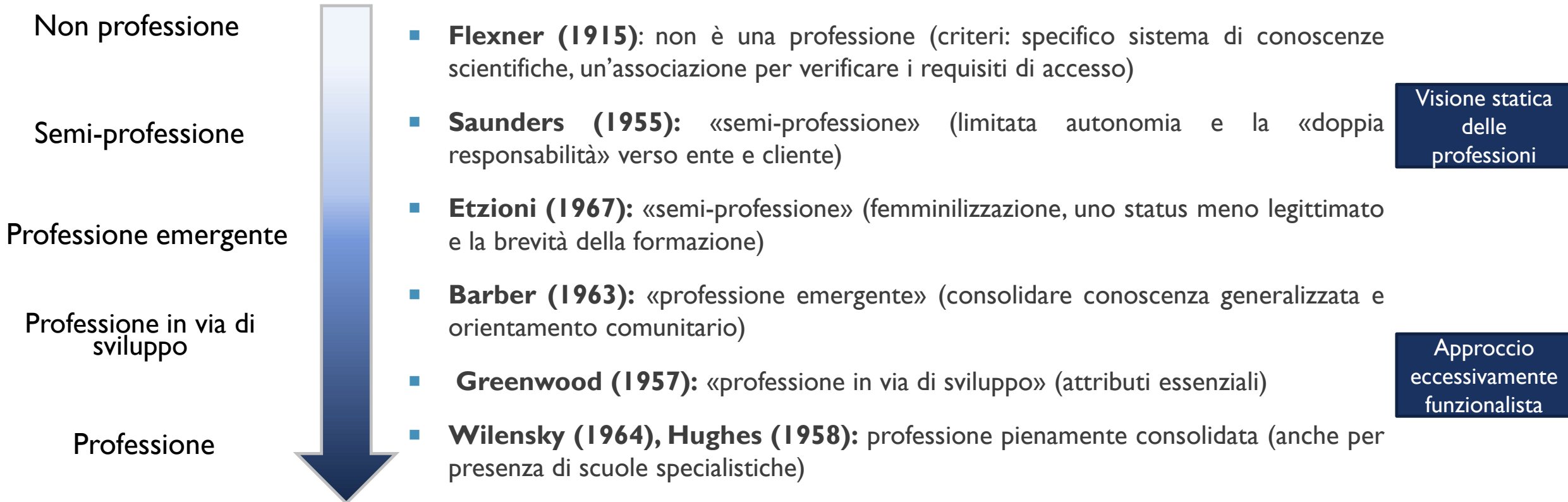
Studi empirici

Pubblicazioni curate dalla SOSTOSS

Biografie e autobiografie

2.1 *Is social work a profession?* (Flexner, 1915)

Dibattito sociologico sulla professionalizzazione del servizio sociale



2.2 Studi sul professionalismo del servizio sociale italiano

Anni 60

Emerge il dibattito sulla professionalizzazione del servizio sociale.
Contributi chiave di Martinelli (1965), Ferrarotti (1969) e Florea (1966).
Interesse in calo nel decennio successivo.

Anni 80

Villa (1987) analizza il servizio sociale come «professione» in Italia: con approccio storico-evolutivo, collega sociologia e servizio sociale, divenendo un riferimento fondamentale.

Anni 90 - 2000

Il dibattito si rafforza con il riconoscimento giuridico (DPR 14/1987), il passaggio all'università e l'istituzione dell'Albo e dell'Ordine (Legge 84/1993) → svolta nella professionalizzazione.

Studi più recenti

Ricerche empiriche ed etnografiche (Riva 2014) e lavori interdisciplinari (Facchini 2010; Tousijn & Dellavalle 2017) sull'evoluzione della professionalizzazione del servizio sociale in Italia con focus differenti

2.3 Studi sul servizio sociale italiano e sul suo percorso formativo

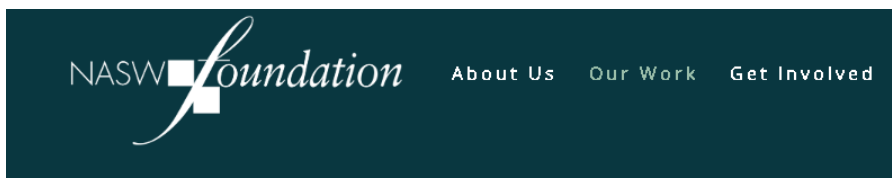


Ricerche promosse dalla SOSTOSS

- Per collocare storicamente l'esperienza delle scuole di servizio sociale e dei loro enti di coordinamento.
- Importanza dell'**analisi storica dell'evoluzione** del servizio sociale e delle **ricostruzioni biografiche**.

Rilevanza delle Biografie e Autobiografie:

- Non rappresentano solo l'esperienza individuale, ma riflettono anche la **comunità scientifica e professionale**.
- Permettono di scoprire il passato in modo più completo: **nuove prospettive** e dettagli sulla storia globale, in evidenza le **modulazioni individuali** nella storia collettiva.



🏠 > Our Work > NASW Social Work Pioneers > NASW Social Workers Pioneers Bio Index

NASW Pioneers Biography Index

3. METODOLOGIA DELLA RICERCA

3.1 Le domande di ricerca

Ruolo delle scuole di servizio sociale nel processo di professionalizzazione

Analisi delle scuole (esterne al sistema universitario) nel promuovere i saperi formali, cultura, identità.

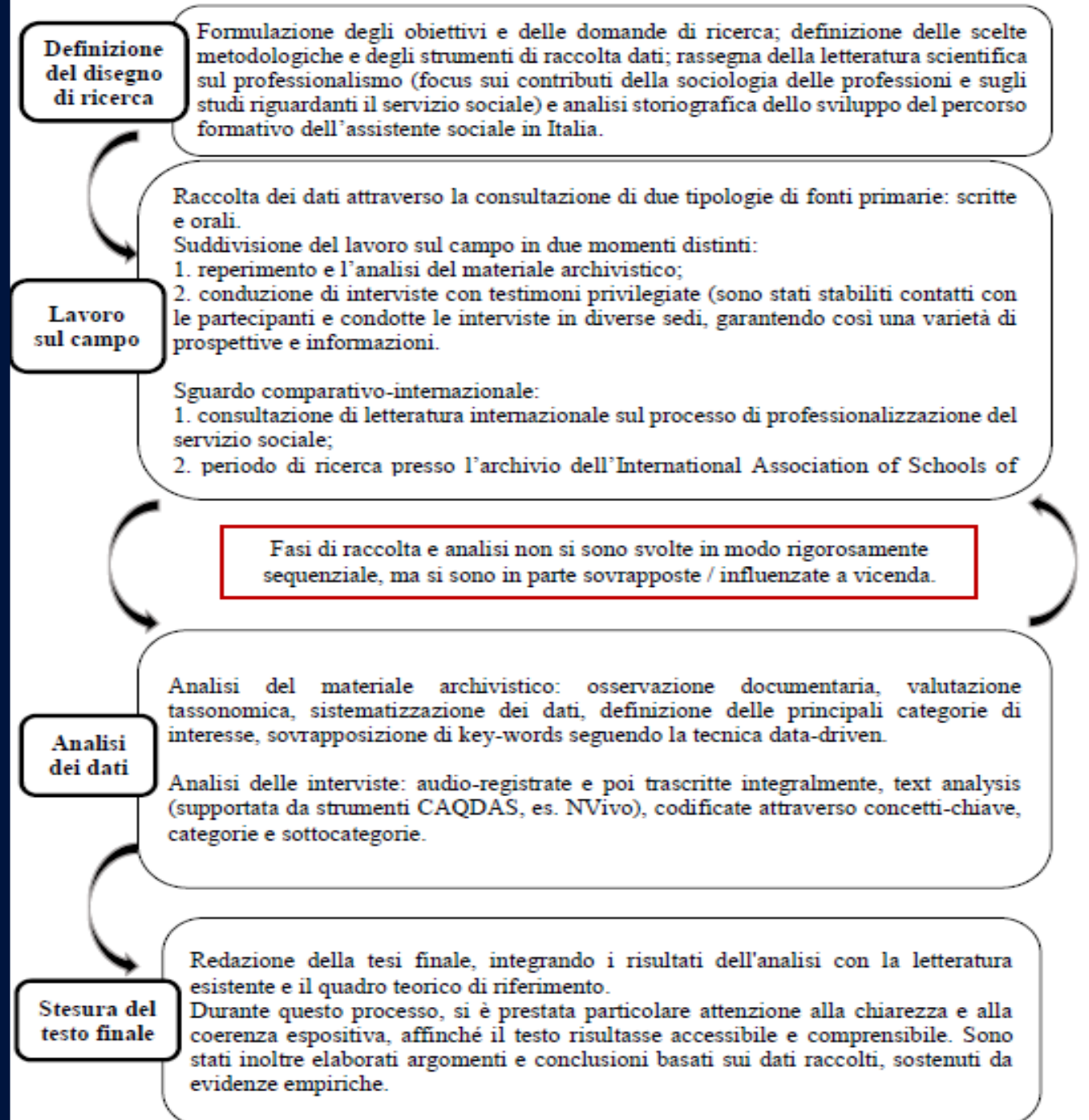
Dibattito epistemologico e culturale

Studio delle trasformazioni culturali e delle strategie didattiche adottate, con attenzione al rapporto tra le scuole e il mondo accademico.

Connessioni con la comunità professionale

Esplorazione influenza reciproca tra le scuole, la comunità professionale e la formazione delle assistenti sociali, (tesi di Freidson - 2002 sul professionalismo).

3.2 Fasi della ricerca



3.2 Fasi della ricerca

2. PROCESSO DI RACCOLTA DATI

Accesso al campo

Milano



Padova



Roma

3. ANALISI DEL MATERIALE

DOCUMENTI

- Osservazione documentaria
- Valutazione tassonomica
- Sistematizzazione dei dati in schede di sintesi

INTERVISTE

- Interviste audio-registrate e trascritte integralmente
- Uso di NVivo per codificare i dati in nodi, sottocategorie



Social Welfare History Archive
Minnesota (USA)



Torino

3.3 Fonti secondarie

- Saggi, manuali e riviste coeve all'epoca analizzata
- Biografie e autobiografie di figure chiave nel campo del servizio sociale e della sua formazione

3.4 Fonti archivistiche - primarie

FONTI ARCHIVISTICHE

Archivi Scuole e Enti di Coordinamento

- Archivio Aidoss
- Archivio Coordinamento Scuole Nord Italia
- Archivio ENSISS di Milano
- Archivio ISTISS (Sostoss)
- Archivio ONARMO di Padova
- Archivio ONARMO di Torino
- Archivio UNSAS di Torino

Archivi personali

- Milena Diomede Canevini
- Maria Lorenzoni Stefani
- Mattea Paganin

Documenti inediti,
donati da alcune
figure intervistate

Tecniche di lavoro sul
campo
(Cardano, 2011) (Bezzi, 2016)

3.4 Fonti archivistiche - primarie

<u>Archivio</u>	<u>Donato da / Luogo in cui è stato consultato</u>	<u>Descrizione</u>	<u>Periodo temporale</u>
Archivio AIDOSS	Donato da Silvana Tonon Giraldo	Materiali che forniscono un quadro completo delle attività svolte dall'Associazione e della sua evoluzione.	Dal 1983 al 1991
Archivio Coordinamento Scuole Nord Italia	Donato da Milena Diomede Canevini	Materiali che permettono di comprendere dinamiche e politiche di coordinamento tra le scuole del Nord Italia.	Dal 1981 al 1988
Archivio Scuola ENSISS di Milano	Donato da Milena Diomede Canevini	Materiali che forniscono una visione storica dell'evoluzione della sede formativa milanese.	Dal 1945 al 1993
Archivio ISTISS	Consultato presso la sede della SOSTOSS in Roma	Materiali che forniscono panoramica sulla situazione di differenti sedi formative italiane.	Dal 1950 al 1992
Materiale della Scuola ONARMO di Padova	Consultati presso la sede della Fondazione Zancan in Padova	Materiali che forniscono dettagli sulle attività formative e organizzative della scuola.	Dal 1954 al 1979
Materiale della Scuola ONARMO di Torino	Consultati presso l'abitazione di Lorenza Anfossi in Torino	Materiali che evidenziano le specificità della formazione nella scuola ONARMO a Torino.	Dal 1954 al 1972
Materiale della Scuola UNSAS di Torino	Consultati presso l'archivio UNSAS presso l'Università di Torino	Materiali prevalentemente relativi alla scuola UNSAS del capoluogo piemontese.	Dal 1940 al 1998

3.5 Fonti orali – primarie

9 INTERVISTE

(ordine temporale delle interviste)

1. Milena Diomede Canevini
2. Aurelia Tassinari
3. Maria Lorenzoni Stefani
4. Elena Spinelli
5. Elisabetta Neve
6. Silvana Tonon Giraldo
7. Franca Ferrario
8. Lorenza Anfossi
9. Mattea Paganin

Testimoni e protagoniste
privilegiate

Impostazione semi
strutturata
(Bichi, 2002) (Portelli, 2007)

Limite dell'accesso al campo

Selezione delle intervistate influenzata dal fattore anagrafico.
Le intervistate hanno iniziato il loro impegno nel servizio sociale negli anni Cinquanta e Sessanta.
Alcune esponenti di rilievo, come Maria Dal Pra Ponticelli, sono scomparse
→ per colmare questa lacuna, sono state consultate biografie, autobiografie e documenti archivistici.

4. PRINCIPALI RISULTATI DELLA RICERCA

I. EVOLUZIONE STORIA delle SCUOLE DI SERVIZIO SOCIALE e il LORO RUOLO NEL PROCESSO DI PROFESSIONALIZZAZIONE

«Scuole Nuove»

- Come nascono?
- Quale inquadramento giuridico?

Enti di Coordinamento:

- Qual è il loro ruolo nella formazione delle AS?
- Influenzano politiche sociali e professionalizzazione del servizio sociale?

4. PRINCIPALI RISULTATI DELLA RICERCA

2. QUALE RUOLO DELLE SCUOLE NEL PROCESSO DI PROFESSIONALIZZAZIONE?

- 1. Promozione della qualità dei percorsi formativi
- 2. Inserimento della professione all'interno degli enti
- 3. Consolidamento dell'orientamento comunitario
- 4. Iniziative per il riconoscimento giuridico del titolo di AS e delle scuole

4. PRINCIPALI RISULTATI DELLA RICERCA

3. IL RUOLO DELLE SCUOLE / ENTI ATTRAVERSO LE VOCI DELLE PROTAGONISTE

Dall'analisi delle interviste sono stati evidenziati aspetti chiave della storia delle scuole, rilevanti per la professionalizzazione del servizio sociale:

- i percorsi di tirocinio
- il coinvolgimento nelle contestazioni del Sessantotto
- il ruolo delle associazioni di settore
- la chiusura delle scuole con l'ingresso della formazione nell'università

4. PRINCIPALI RISULTATI DELLA RICERCA



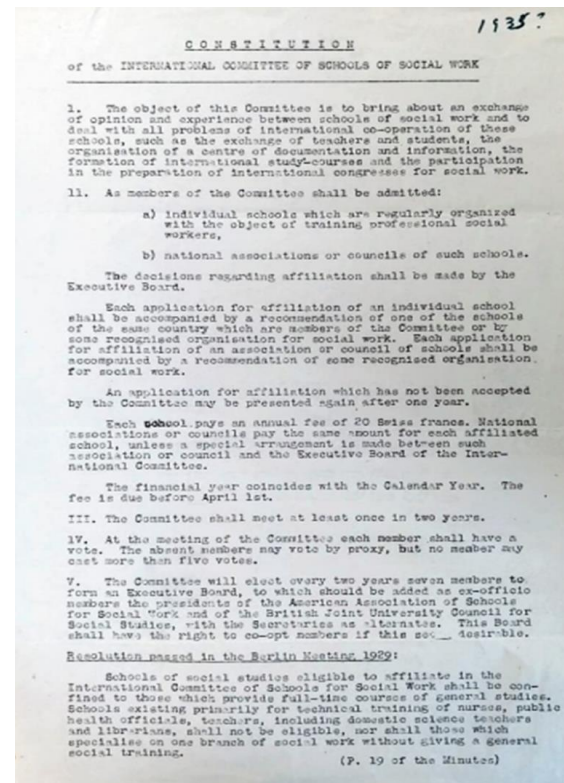
4. SGUARDO INTERNAZIONALE

Impegno dell'International Association of Schools of Social Work (IASSW)

- Aumento della qualità della formazione
- Riconoscimento sociale e identità professionale
- Promozione dello status professionale



Social Welfare History Archive
Minnesota (USA)



Statuto IASSW 1929, Berlino

5. LIMITI DELLA RICERCA

Interviste

**Posizionamento
della
ricercatrice**

**Prospettiva
teorica
adottata**

5.1 PROSPETTIVE

Limite temporale della ricerca
→ Quali conseguenze del passaggio all'università?

Sfide attuali alla professionalizzazione
→ Riflessione critica

GRAZIE

Carlotta Mozzone

carlotta.mozzone@unito.it

Promosso da



In collaborazione con



Ordine
Assistenti
Sociali

Consiglio
Nazionale



Fondazione Nazionale
Assistenti Sociali